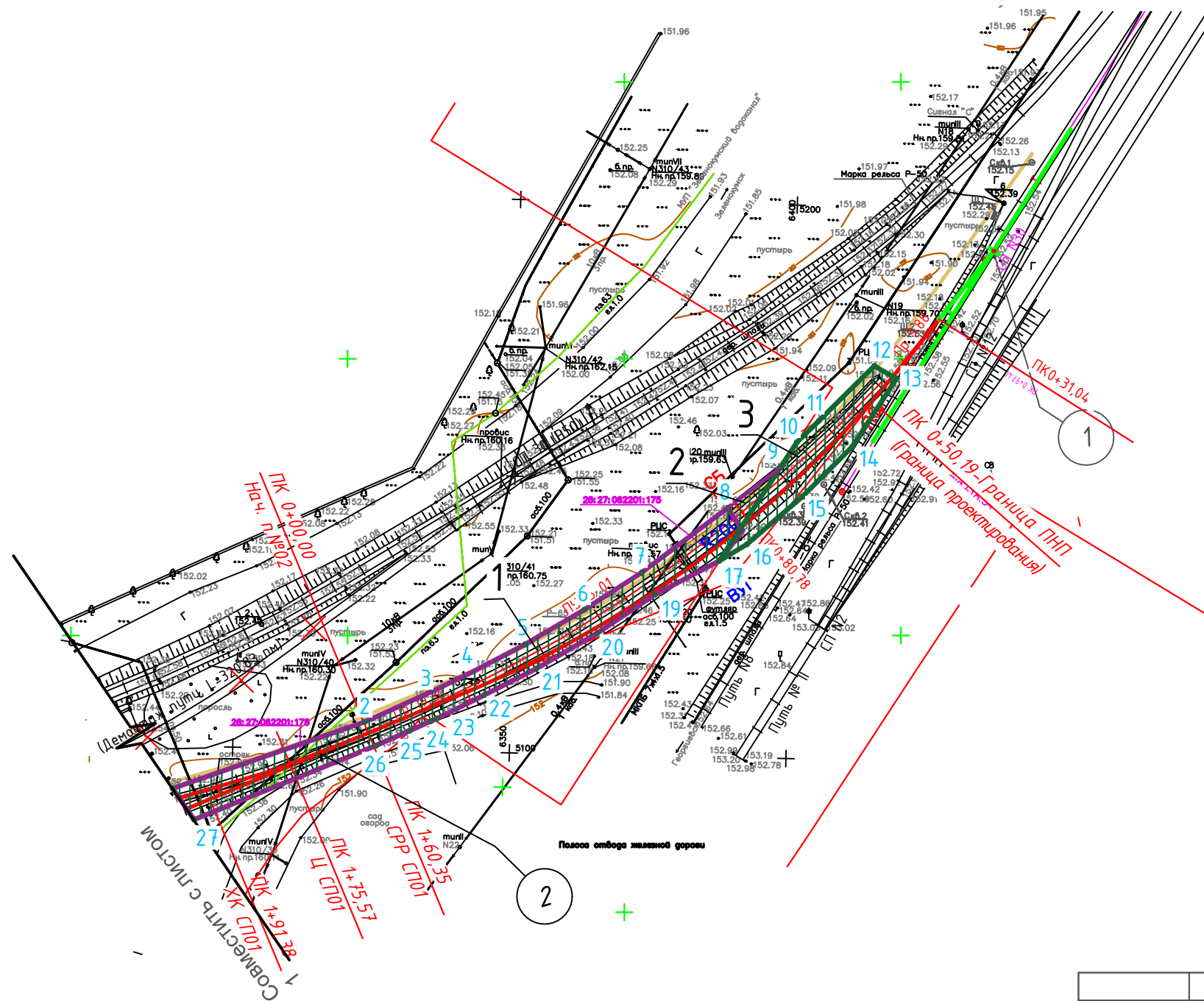







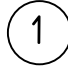



Условные обозначения



- | | | |
|---|---|---|
|  | - | Граница участка №1 в аренде ООО "ЭКСПО" |
|  | - | Граница участка №2 находится в ведении Советского городского округа |
|  | - | Граница участка №3 в ведении ОАО "РЖД" |
|  | - | Поворотная точка |
|  | - | Границы полосы отвода ОАО "РЖД" |
|  | - | Проектируемая полоса отвода для строительства ж/д пути необщего пользования |
| 062201:175 | - | Номер земельного участка ЭКСПО |
|  | - | Сбрасывающий башмак |
|  | - | Стрелочные перевод №30 Р65, 1/9, правый |
|  | - | Стрелочные перевод №01 Р65, 1/9, правый |

				404.09.2018 ГП			
				«Строительство путей необщего пользования зернохранилища ООО «ЭКСПО» на ст. Зеленокумск СКЖД».			
Норм.контр	Лысенко В.М			Проект планировки территории	Стадия	Лист	Листов
Директор	Черепанова Е.Н					9	10
ГАП	Черепанова Е.Н			План полосы отвода	МУП "Градостроительствто "		
ГИП	Лысенко В.М						
Разработ.	Аджимулаев А						